



Deutscher Bundestag

Besuch beim Deutschen Bundestag

Informationen zu Angeboten für Besuchergruppen
und Einzelbesucher für das Jahr 2010





Angebote für Besuchergruppen
und Einzelbesucher

Besuch von Dachterrasse und Kuppel des Reichstagsgebäudes mit Blick auf das Parlaments- und Regierungsviertel

Die Dachterrasse und die Kuppel des Reichstagsgebäudes sind täglich von 8.00 bis 24.00 Uhr geöffnet (letzter Einlass 22.00 Uhr). Bitte nutzen Sie den rechten Eingang des Westportals (West B).

Anmeldungen und Reservierungen sind leider nicht möglich; bitte rechnen Sie vor allem in touristisch attraktiven Jahreszeiten mit längeren Wartezeiten.

Die Kuppel und die Dachterrasse sind am 24. Dezember ganztägig und am 31. Dezember ab 16.00 Uhr geschlossen. Darüber hinaus kann die Kuppel in den Wochen vom 8. bis 12. März, vom 26. bis 30. Juli und vom 18. bis 22. Oktober wegen Reinigungsarbeiten nicht besichtigt werden. Die Dachterrasse bleibt auch bei Kuppelsperrungen zugänglich.

Informationen über zusätzliche Sperrungen der Kuppel erhalten Sie auf der Homepage www.bundestag.de, in den Hinweisblättern an den Eingängen sowie telefonisch durch den Besucherdienst unter:
■ (030) 227-32152 und (030) 227-35908.



Audio-Guide Reichstagskuppel

Ihr persönlicher Kuppelführer erzählt Ihnen in 20 Minuten alles Wissenswerte über das Reichstagsgebäude und seine Umgebung, den Deutschen Bundestag, die parlamentarische Arbeit und die Sehenswürdigkeiten Berlins, die Sie beim 230 Meter langen Auf- und Abgang betrachten können. Die handlichen Geräte erhalten Sie auf der Dachterrasse in zehn Sprachversionen: Deutsch, Englisch, Französisch, Spanisch, Italienisch, Portugiesisch, Polnisch, Russisch, Türkisch und Niederländisch. Darüber hinaus werden ab Frühjahr 2010 Audio-Guide-Versionen für Kinder und für Menschen mit Behinderungen angeboten.

In den Zeiten, in denen die Kuppel geschlossen ist, steht der Audio-Guide nicht zur Verfügung.

Das Dachgartenrestaurant

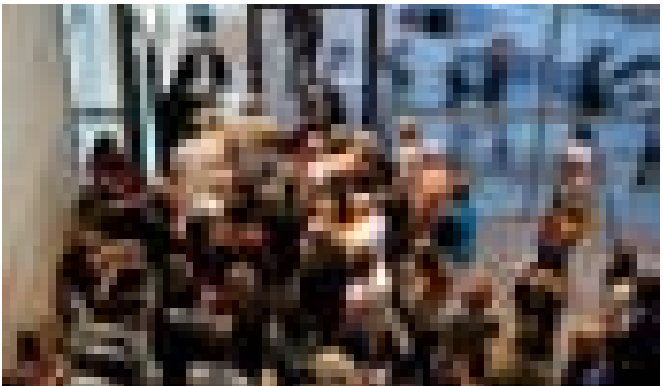
Das Dachgartenrestaurant östlich der Kuppel hat täglich von 9.00 bis 16.30 Uhr und von 18.30 bis 24.00 Uhr geöffnet. Gäste, die bereits reserviert haben, gelangen über den Eingang rechts unterhalb des Westportals (West C) zum Dachgartenrestaurant. Plätze können Sie telefonisch unter (030) 22 62 99 33 oder per E-Mail an kaeferreservierung.berlin@feinkost-kaefer.de reservieren.



Vortrag auf der Besuchertribüne des Plenarsaals

Sie können an einem Vortrag auf der Besuchertribüne des Plenarsaals teilnehmen. In diesen 45-minütigen Vorträgen erfahren Sie Wissenswertes über Aufgaben, Arbeitsweise und Zusammensetzung des Parlaments sowie über die Geschichte und Architektur des Reichstagsgebäudes. Die Vorträge beginnen jeweils zur vollen Stunde. Im Anschluss an den Vortrag ist ein individueller Kuppelbesuch möglich.

Weil wir nur eine begrenzte Zahl von Plätzen anbieten können, bitten wir Sie, sich schriftlich anzumelden.



Vorträge auf der Besuchertribüne des Plenarsaals sind nur in sitzungsfreien Zeiten möglich (s. S. 21):

montags bis freitags

■ von April bis Oktober: 9.00 bis 18.00 Uhr
(bei Bedarf bis 22.00 Uhr)

■ von November bis März: 9.00 bis 17.00 Uhr

sonnabends, sonntags und an Feiertagen

■ von April bis Oktober: 9.00 bis 18.00 Uhr
(bei Bedarf bis 22.00 Uhr)

■ von November bis März: 10.00 bis 16.00 Uhr

dienstags in den Fremdsprachen

■ Englisch: 12.00 Uhr

■ Französisch: 13.00 Uhr

mittwochs für Schulklassen

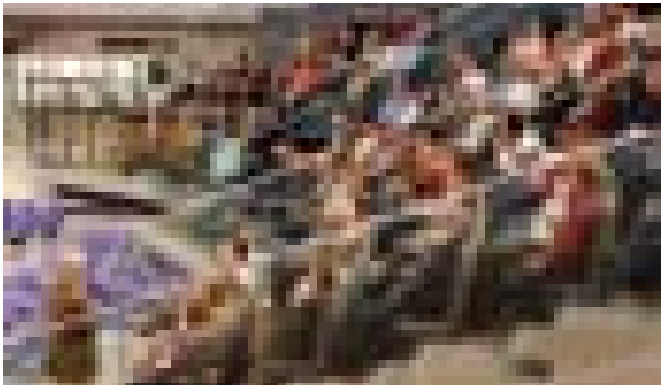
■ Sekundarstufe I (speziell für 7. bis 9. Schuljahr):
11.00 Uhr

Bitte nutzen Sie den linken Eingang des Westportals
(West A) für „Angemeldete Besucher“.

An folgenden Feiertagen finden keine Vorträge statt:

2. April (Karfreitag), 4. April (Ostersonntag),

14. November (Volkstrauertag), 24. bis 26. Dezember
(Weihnachten) und 31. Dezember (Silvester).



Besuch einer Plenarsitzung

Erleben Sie eine Plenarsitzung im Deutschen Bundestag von der Besuchertribüne des Plenarsaals.

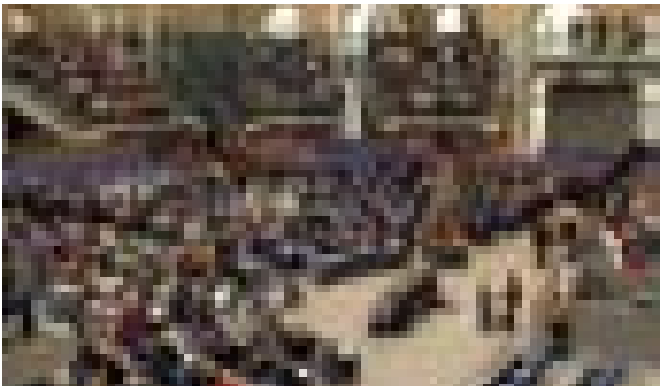
Sie nehmen etwa eine Stunde an einer Bundestagsdebatte teil. Anschließend haben Sie die Möglichkeit, die Kuppel zu besichtigen.

Weil wir nur eine begrenzte Zahl von Plätzen anbieten können, bitten wir Sie, sich frühzeitig schriftlich anzumelden. Informationen hierzu finden Sie im Abschnitt „Wir informieren Sie gern“.

Der Besuch einer Plenarsitzung ist nur in Sitzungswochen (s. S. 21) zu folgenden Zeiten möglich:

- mittwochs von 13.00 bis zirka 16.00 Uhr
- donnerstags von 9.00 bis zirka 22.00 Uhr
- freitags von 9.00 bis zirka 14.00 Uhr

Sie erreichen die Besuchertribüne über das Westportal, linker Eingang (West A).



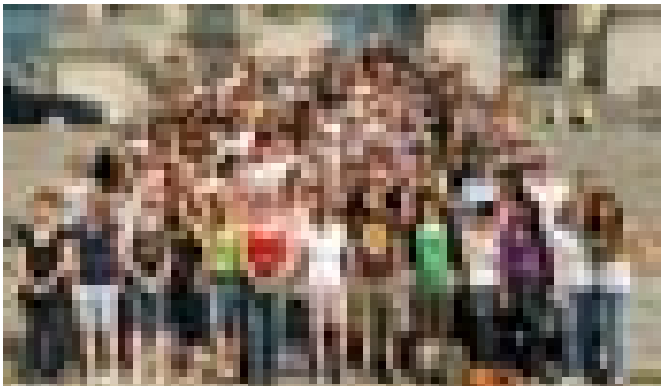
Besuch auf Einladung von Abgeordneten

Besuchergruppen (mindestens zehn Teilnehmer) können von einem Mitglied des Deutschen Bundestages zu einem *Plenarbesuch* oder zu einem *Informationsbesuch* mit begrenzter Teilnehmerzahl eingeladen werden. Bitte beachten Sie, dass die Nachfrage nach diesen geförderten Angeboten in der Regel wesentlich größer ist als die Zahl der Plätze.

Ein *Plenarbesuch* dauert zirka eine Stunde. Danach gibt es ein Gespräch mit der oder dem einladenden Abgeordneten, einen Imbiss und ein Gruppenfoto. Anschließend können Sie die Kuppel besuchen.

Ein *Informationsbesuch* beinhaltet einen 45-minütigen Vortrag mit Erläuterungen zu Aufgaben, Arbeitsweise und Zusammensetzung des Parlaments sowie zur Geschichte und Architektur des Reichstagsgebäudes, ein Gespräch mit der oder dem einladenden Abgeordneten, einen Imbiss und ein Gruppenfoto. Anschließend können Sie die Kuppel besuchen.

Bitte wenden Sie sich direkt an Ihre Abgeordneten oder an die Wahlkreisbüros. Ihre Abgeordneten finden Sie unter www.bundestag.de.



Führungen

Sie können in der sitzungsfreien Zeit (s. S. 21) an verschiedenen 90-minütigen Führungen teilnehmen. Die Teilnehmerzahl darf 25 Personen nicht überschreiten. Da wir nur eine begrenzte Zahl von Plätzen anbieten können, bitten wir Sie, sich frühzeitig schriftlich anzumelden. Informationen hierzu finden Sie auf S. 16.

Hausführung durch das Reichstagsgebäude

Wir erläutern Ihnen Aufgaben, Arbeitsweise und Zusammensetzung des Parlaments sowie die Geschichte und Architektur des Reichstagsgebäudes. Anschließend können Sie die Kuppel besuchen. Hausführungen finden außerhalb der Sitzungszeiten des Parlaments statt:

- täglich um 10.30 Uhr, 13.30 Uhr, 15.30 Uhr, 18.30 Uhr

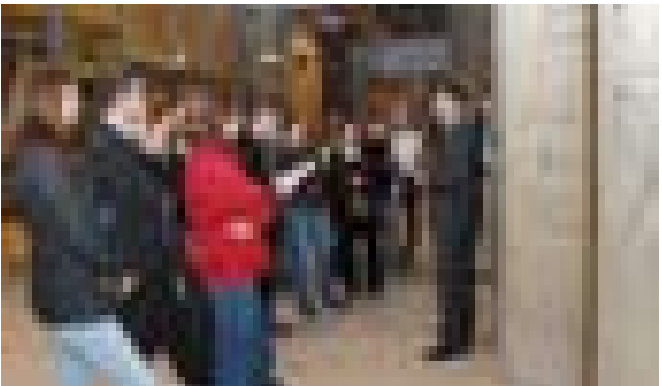
Bitte nutzen Sie den linken Eingang des Westportals.

Familienführung durch das Reichstagsgebäude

Familien mit Kindern zwischen 6 und 14 Jahren erläutern wir kindgerecht die Aufgaben, Arbeitsweise und Zusammensetzung des Parlaments sowie die Geschichte und Architektur des Reichstagsgebäudes. Anschließend ist ein Kuppelbesuch möglich. Familienführungen finden statt:

- sonnabends um 10.00 Uhr, 12.30 Uhr und 14.30 Uhr
- sonntags und gegebenenfalls an Feiertagen um 10.00 Uhr und 12.30 Uhr

Bitte nutzen Sie den Eingang Nord.



Kunst- und Architekturführungen im Reichstagsgebäude

■ sonnabends, sonntags und gegebenenfalls an Feiertagen um 11.30 Uhr

Bitte nutzen Sie den linken Eingang des Westportals. Im Anschluss an die Führung können Sie die Kuppel besuchen.

Kunst- und Architekturführungen im Paul-Löbe-Haus oder Jakob-Kaiser-Haus

■ sonnabends, sonntags und gegebenenfalls an Feiertagen um 14.00 Uhr und 16.00 Uhr

Bitte nutzen Sie den Eingang Nord im Reichstagsgebäude. Im Anschluss an die Führung können Sie die Kuppel besuchen.

Kunst- und Architekturführungen im Marie-Elisabeth-Lüders-Haus

■ sonnabends, sonntags und gegebenenfalls an Feiertagen um 12.00 Uhr und 14.00 Uhr

Bitte nutzen Sie den Eingang Nord im Marie-Elisabeth-Lüders-Haus. Im Anschluss an die Führung können Sie die Kuppel besuchen. Sie müssen hier aber mit Wartezeiten rechnen.

Hausführungen für ausländische Besuchergruppen

Auf Anfrage sind Führungen für mindestens 6 und höchstens 25 Teilnehmer in folgenden Sprachen möglich: Dänisch, Englisch, Französisch, Italienisch, Norwegisch, Polnisch, Portugiesisch, Russisch, Spanisch.

An folgenden Feiertagen finden keine Führungen statt:
2. April (Karfreitag), 4. April (Ostersonntag),
14. November (Volkstrauertag), 23. bis 26. Dezember (Weihnachten) und 31. Dezember (Silvester).

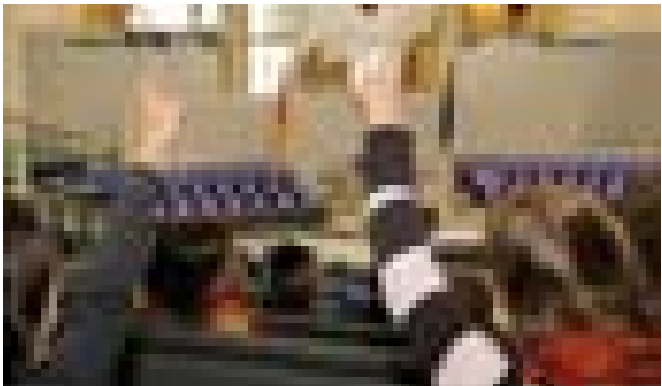
Kindertage

An den Kindertagen (11. Januar, 1. März, 17. Mai, 13. September, 29. November, 20. Dezember 2010) bieten wir ausschließlich Schulklassen oder Gruppen mit Kindern im Alter von sechs bis 14 Jahren mit mindestens einer Begleitperson in der Zeit von 8.00 bis 14.00 Uhr (letzter Einlass 13.00 Uhr) eine kindgerechte Führung durch das Reichstagsgebäude. Auf Anfrage und zeitlich flexibel finden zudem täglich kindgerechte Führungen für Schulklassen und Gruppen mit Kindern statt. Wir bitten Sie, sich frühzeitig anzumelden.

Planspiel für Jugendliche

Schülerinnen und Schüler ab der 10. Klasse können durch das Planspiel „Parlamentarische Demokratie spielerisch erfahren“ die Arbeitsweise des Deutschen Bundestages kennenlernen. Zum Programm gehören eine Führung durch das Reichstagsgebäude, ein Imbiss und die Möglichkeit zum Kuppelbesuch. Das Planspiel findet montags und dienstags jeweils von 8.00 bis 14.30 Uhr statt. Die Gruppen sollten aus mindestens 20 und höchstens 35 Teilnehmern bestehen. Einzelheiten erfahren Sie unter (030) 227-32013 oder unter www.bundestag.de/besuche/kinderjugendliche.html Bitte melden Sie sich schriftlich an:

- E-Mail: planspiel@bundestag.de
- Fax: (030) 227-36101
- Post: Deutscher Bundestag, Besucherdienst, Platz der Republik 1, 11011 Berlin, Stichwort „Planspiel“



Historische Ausstellung des Deutschen Bundestages

Im Deutschen Dom am Gendarmenmarkt können Sie die parlamentshistorische Ausstellung des Deutschen Bundestages „Wege – Irrwege – Umwege“ besichtigen. Die Ausstellung zeigt auf insgesamt fünf Etagen die historische Entwicklung des parlamentarischen Systems in Deutschland.

Wir bieten Ihnen

- 90-minütige Führungen für angemeldete Besuchergruppen mit 10 bis höchstens 50 Teilnehmern,
- 30-minütige Führungen für Individualbesucher zu ausgewählten Themen der Ausstellung,
- Führungen auf Nachfrage in den Sprachen Englisch, Französisch, Italienisch.

Die Ausstellung ist dienstags bis sonntags von 10.00 bis 18.00 Uhr (Mai bis September bis 19.00 Uhr) geöffnet. Informationen über Ausstellung und Filme finden Sie im Internet unter www.bundestag.de/kulturundgeschichte/ausstellungen/wege/index.html

- Deutscher Dom, Gendarmenmarkt 1, 10117 Berlin

Verkehrsanbindung

U-Bahn: U2, U6 Stadtmitte; U2 Hausvogteiplatz;

U6 Französische Str.;

Bus: 147 U Französische Str.; 347 Jerusalemer Str.; 147

Werderscher Markt; TXL Unter den Linden/Friedrichstr.





Wir informieren Sie gern!

Die Teilnahme an den Angeboten des Besucherdienstes des Deutschen Bundestages ist kostenlos.

Anmeldung

Haben Sie sich für eines oder mehrere unserer Angebote entschieden, dann schicken Sie Ihre Anmeldung bitte an:

- Deutscher Bundestag (Besucherdienst)
Platz der Republik 1, 11011 Berlin
- Fax: (030) 227-30027
- E-Mail: besucherdienst@bundestag.de

So melden Sie sich bei uns an: Geben Sie bitte das Datum und die Uhrzeit des gewünschten Termins an sowie die Zahl der Besucher und das Angebot, an dem Sie teilnehmen möchten. Bitte nennen Sie auch einen bis drei Alternativtermine, da wir nicht jeden Terminwunsch ermöglichen können. Bitte vergessen Sie nicht, Ihre Anschrift und Ihre Telefonnummer anzugeben.

Bitte beachten Sie: Wegen der großen Nachfrage und der begrenzten Plätze können wir nicht alle Anfragen positiv beantworten. Kurzfristige Anmeldungen für Vorträge an Wochenenden können wir nur dann noch bearbeiten, wenn sie bis spätestens Donnerstag vor dem Wunschtermin eingehen.

Auskünfte

Fragen zu unseren Angeboten beantworten wir Ihnen telefonisch unter:

- (030) 227-32152 oder (030) 227-35908.



Allgemeine Hinweise

Das Mindestalter für Teilnehmer an Gruppenveranstaltungen liegt bei 15 Jahren (9. Schuljahr). Das gilt nicht für den Besuch von Dachterrasse und Kuppel, den Vortrag für Schulklassen, Familienführungen und Kinder-tage.

Menschen mit Behinderungen, alte oder gebrechliche Personen, Eltern mit Kinderwagen sowie Gäste, die Plätze im Dachgartenrestaurant reserviert haben, werden über den Eingang rechts unterhalb des Westportals (West C) eingelassen.

Aus Sicherheitsgründen dürfen größere Gepäckstücke nicht in das Reichstagsgebäude mitgenommen werden. Eine Aufbewahrung vor Ort ist nicht möglich.

Im Eingangsbereich finden eine Röntgenkontrolle von Taschen, Mänteln und anderen Gegenständen sowie eine Eingangskontrolle mit Metalldetektoren statt.

Kurzfristige Änderungen behalten wir uns vor. Diese werden unter anderem durch Aushänge bekannt gegeben.



Hinweise für Menschen mit Behinderungen

Der Deutsche Bundestag ist grundsätzlich barrierefrei. Das Reichstagsgebäude ist für Rollstuhlfahrer über Rampen und zusätzlich über den „Behinderteneingang“ West C zugänglich. Auch die parlamentshistorische Ausstellung im Deutschen Dom ist barrierefrei. Bei Bedarf werden leihweise Rollstühle zur Verfügung gestellt. Hörgeschädigten Besuchern wird das Zuhören bei Plenardebatten und Informationsvorträgen auf der Besuchertribüne durch Induktionsschleifen erleichtert. Für taube Besucher in Gruppen mit mindestens zehn Teilnehmern können Gebärdendolmetscher zur Verfügung gestellt werden – unter der Voraussetzung, dass der Bedarf frühzeitig schriftlich angemeldet wird. Sehbehinderte und Blinde werden durch Brailleschrift sowie Bandansagen in den Aufzügen unterstützt. Ein Tastmodell des Reichstagsgebäudes und ein Tiefenrelief von Plenarsaal und Kuppel sowie ein Umgebungsrelief vom Parlaments- und Regierungsviertel machen die Orte der Demokratie für blinde und sehgeschädigte Gäste erfahrbar. Bei Bedarf werden für Gruppen mit mindestens zehn Gästen Sonderführungen für Blinde und Sehgeschädigte angeboten.



Informationsmaterial

Wissenswertes zum Deutschen Bundestag liegt für alle Besucher im Eingangsbereich des Westportals und an den Garderoben auf der Besucherebene des Reichstagsgebäudes zum Mitnehmen bereit. Es kann auch schriftlich angefordert werden:

Deutscher Bundestag
Öffentlichkeitsarbeit
Platz der Republik 1
11011 Berlin
oder per Fax:
(030) 227-36200

Weitere Informationen erhalten Sie auch unter:
www.bundestag.de



Sitzungswochen
des Deutschen Bundestages 2010

- Januar 18.1.–22.1. / 25.1.–29.1.
- Februar 8.2.–10.2. / 22.2.–26.2.
- März 1.3.–5.3. / 15.3.–19.3. / 22.3.–26.3.
- April 19.4.–23.4.
- Mai 3.5.–7.5. / 17.5.–21.5.
- Juni 7.6.–11.6. / 14.6.–18.6. / 28.6.–30.6.
- Juli 1.7.–2.7. / 5.7.–9.7.
- September 13.9.–17.9. / 27.9.–30.9.
- Oktober 1.10. / 4.10.–8.10. / 25.10.–29.10.
- November 8.11.–12.11. / 22.11.–26.11. / 29.11.–30.11.
- Dezember 1.12.–3.12. / 13.12.–17.12.

In den Sitzungswochen finden Plenarsitzungen des Parlaments statt:

- mittwochs von 13.00 bis ca. 16.00 Uhr,
- donnerstags von 9.00 bis ca. 22.00 Uhr und
- freitags von 9.00 bis ca. 14.00 Uhr.

Zu diesen Zeiten werden *keine Führungen und Informationsvorträge* angeboten.

Hinweis für Kurzentschlossene

Sie können – insbesondere in der kälteren Jahreszeit – beim Besucherdienst am linken Eingang des Westportals des Reichstagsgebäudes (West A) für „Angemeldete Besucher“ erfragen, ob noch freie Restplätze für den Besuch einer Plenarsitzung, für die Teilnahme an einem Vortrag auf der Besuchertribüne des Plenarsaals oder für die Teilnahme an einer Hausführung zur Verfügung stehen.

Impressum

Herausgeber: Deutscher Bundestag, Referat Besucherdienst

Redaktion: Bernadette Schweda

Bundestagsadler: Urheber Prof. Ludwig Gies, Bearbeitung 2008 büro uebele

Layout: Regelindis Westphal Grafik-Design / Berno Buff

Fotos: S. 1, S. 19, S. 24, B. Buff; S. 5, S. 7–10, DBT / Foto- und Bildstelle;

S. 12, A. Jakob; S. 4, S. 18, Junophoto; S. 13, Studio Kohlmeier;

S. 6, S. 16, J. F. Müller; S. 2, S. 14, S. 17, S. 23, M. Zumbansen

Druck: H. Heenemann GmbH & Co. KG

Stand: 12. November 2009

© Deutscher Bundestag, Berlin 2009, www.bundestag.de

Alle Rechte vorbehalten.

Die Publikation wird vom Deutschen Bundestag im Rahmen der parlamentarischen Öffentlichkeitsarbeit herausgegeben. Sie ist nicht zum Verkauf bestimmt. Eine Verwendung für die eigene Öffentlichkeitsarbeit von Parteien, Fraktionen, Mandatsträgern oder Wahlbewerbern – insbesondere zum Zwecke der Wahlwerbung – ist grundsätzlich unzulässig.



