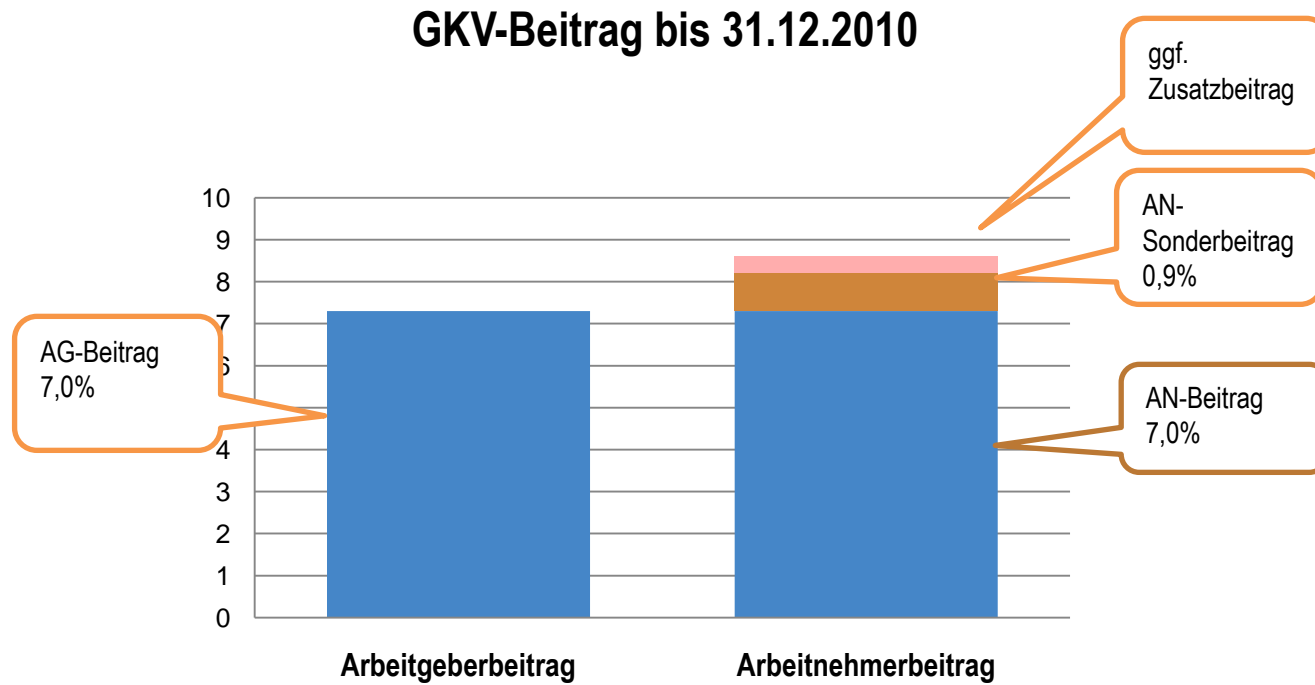
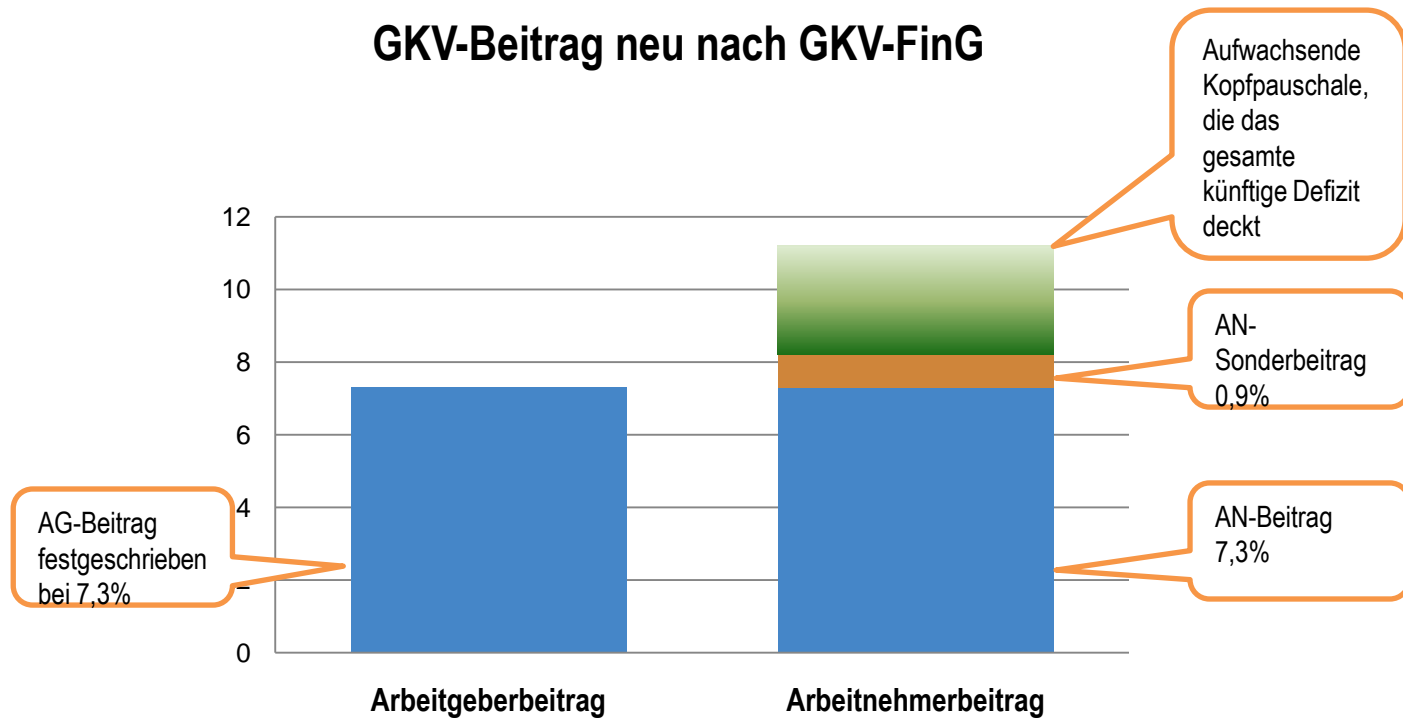


GKV Beitragssätze in Prozent der beitragspflichtigen Einnahmen

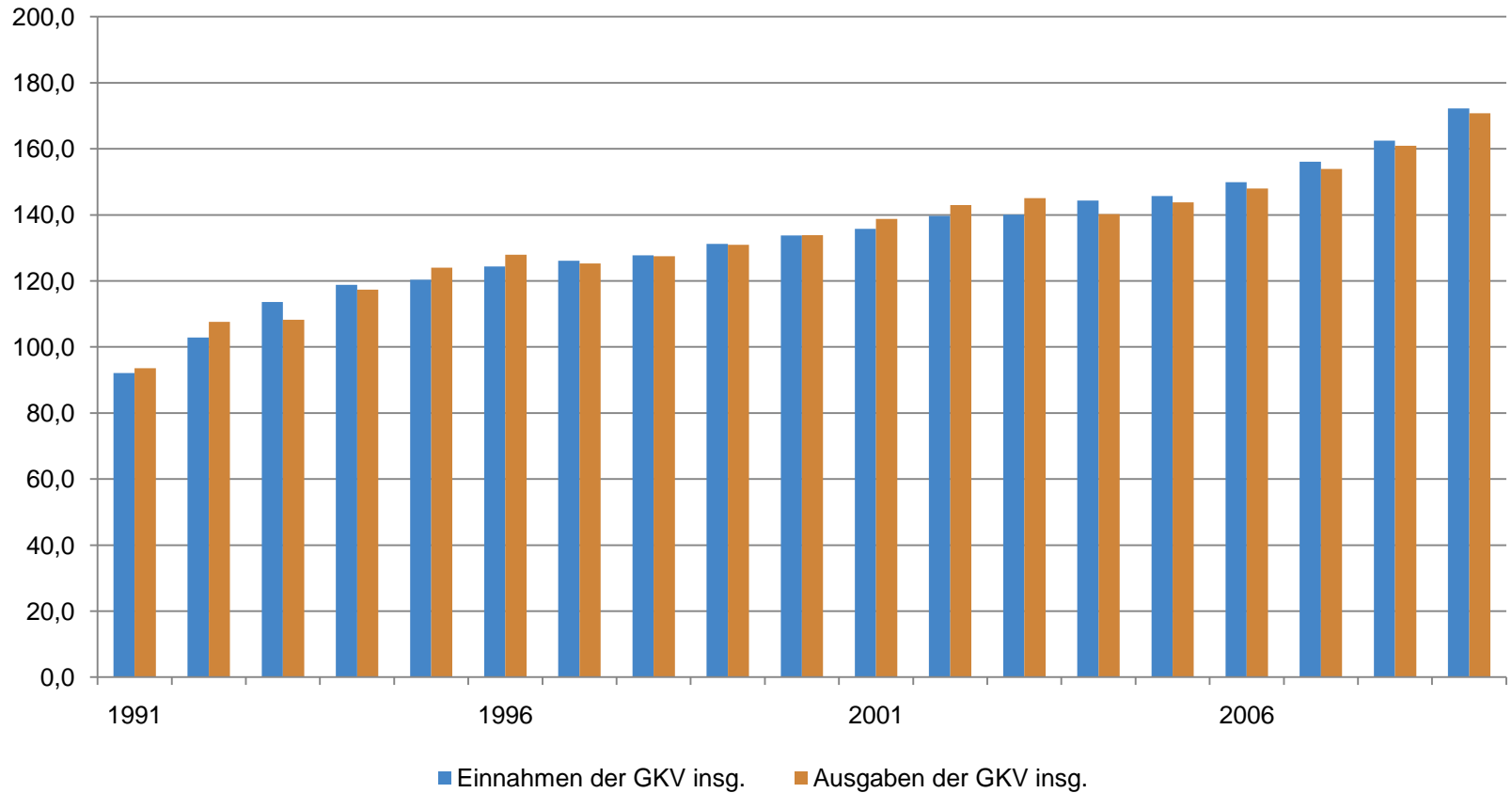


GKV Beitragssätze in Prozent der beitragspflichtigen Einnahmen

GKV-Beitrag neu nach GKV-FinG

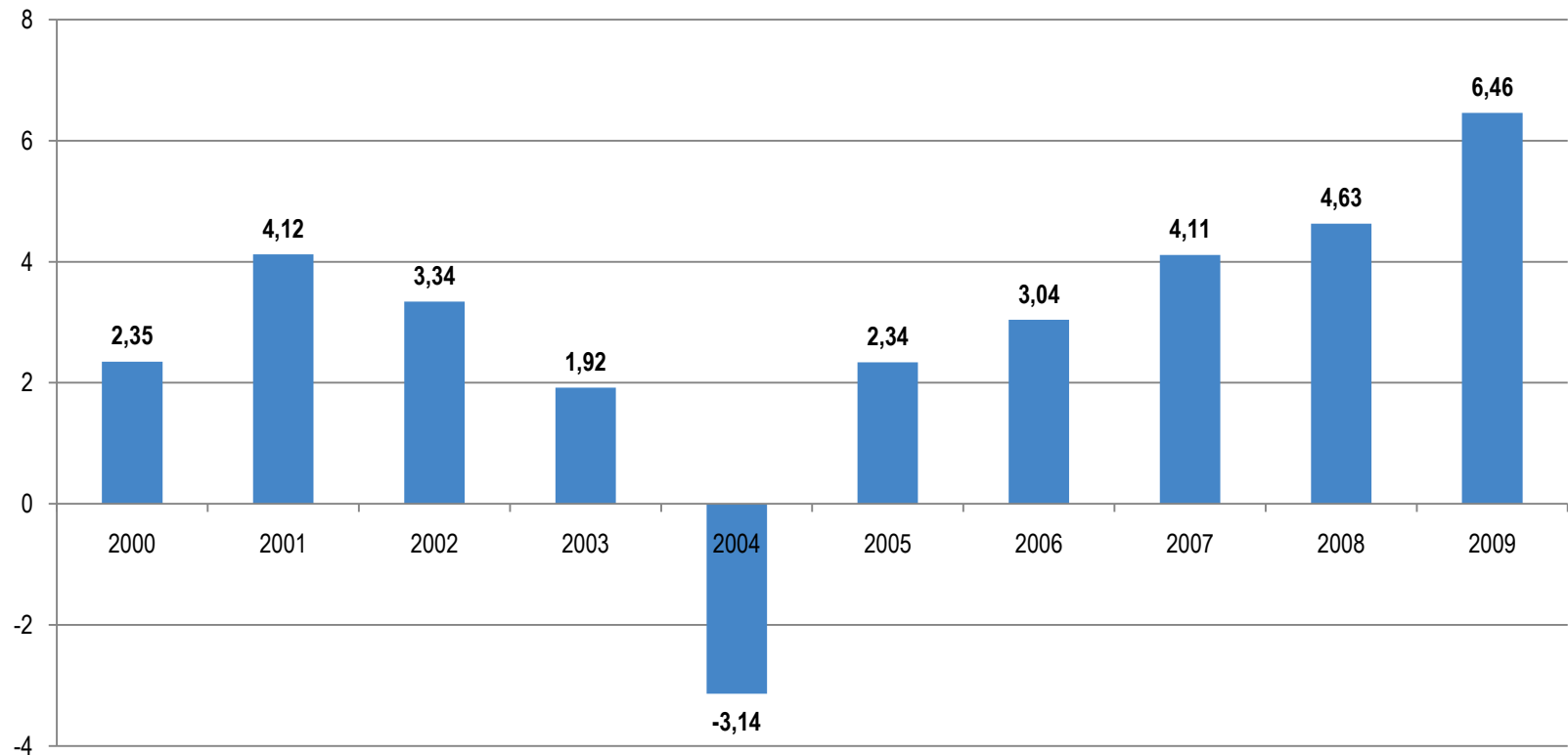


Entwicklung der Einnahmen und Ausgaben der GKV in Mrd. Euro



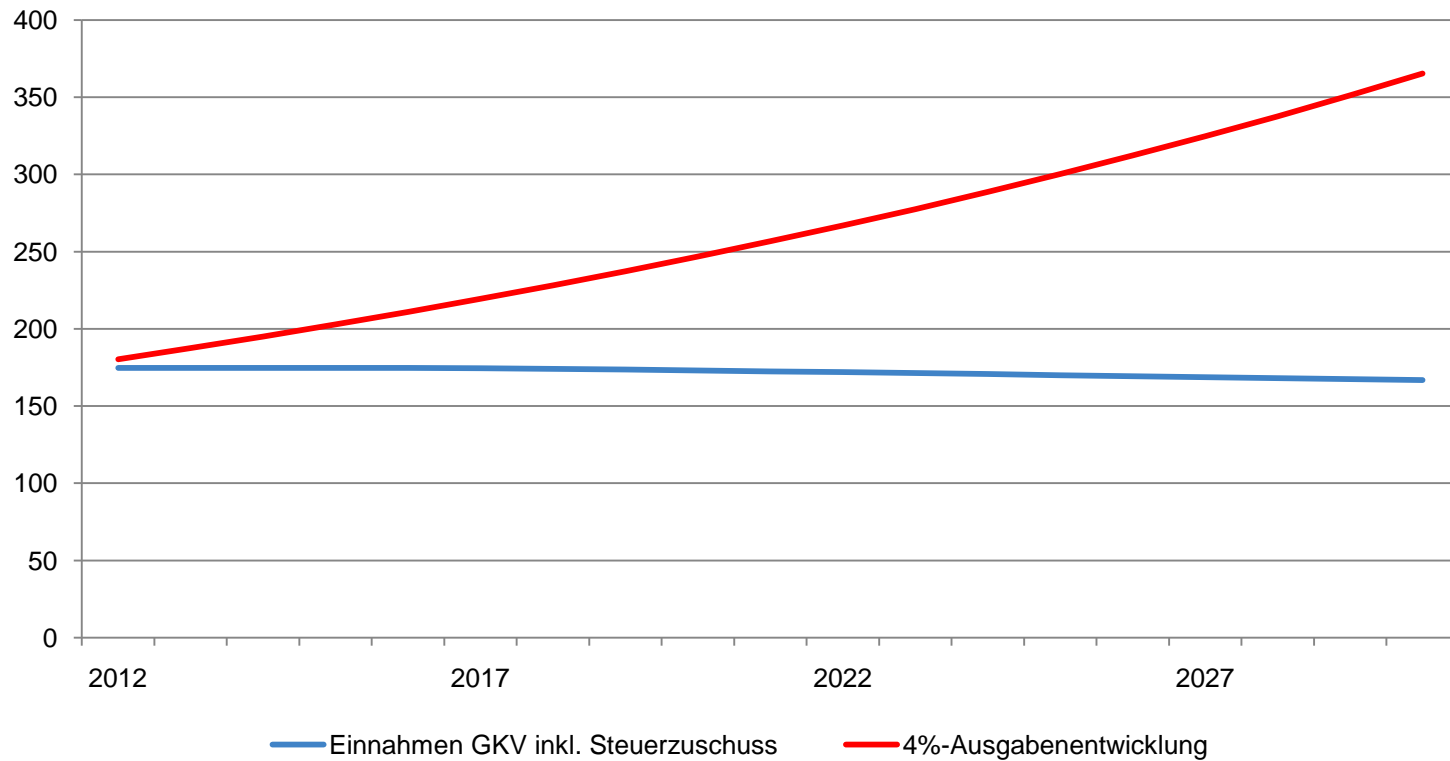
Quelle: BMG, KV 45

GKV-Ausgaben je Versicherten in Prozent



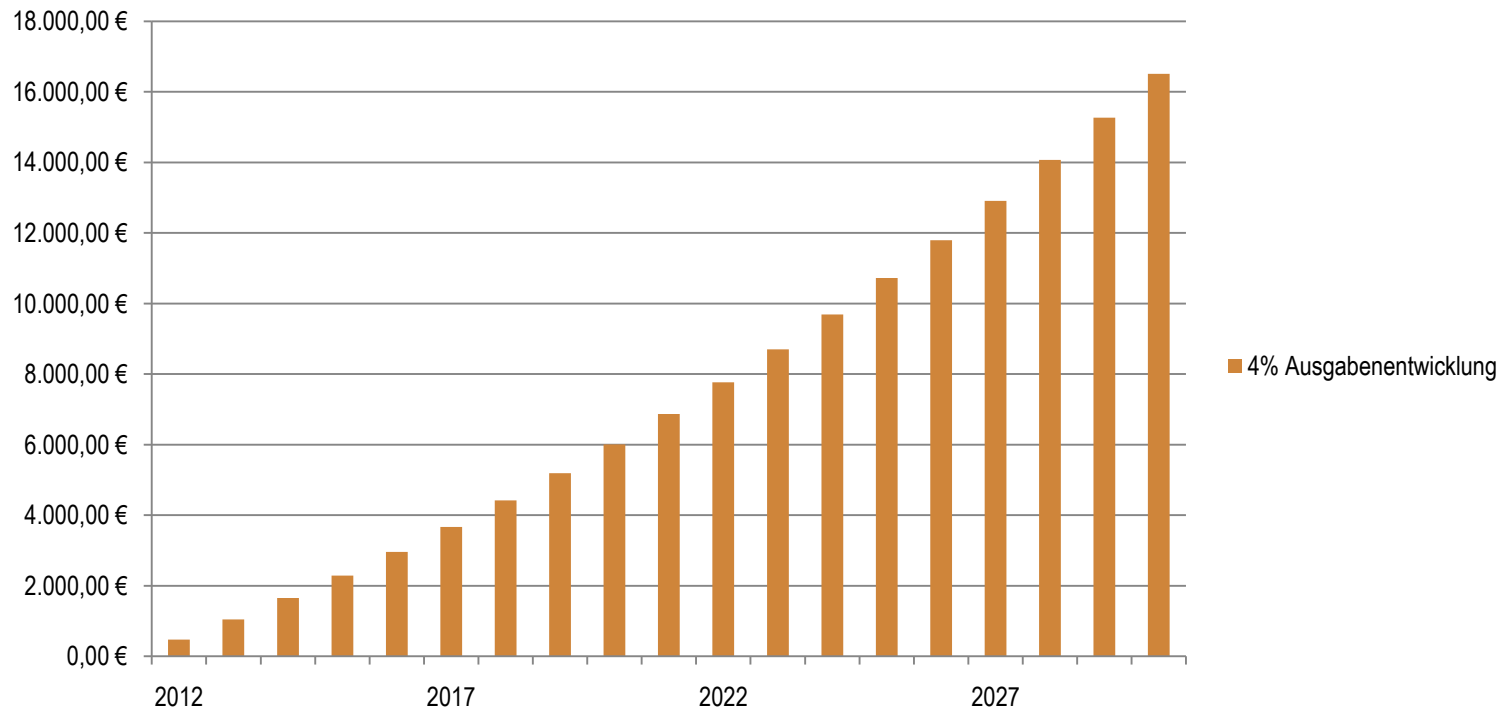
Quelle: BMG, KV 45

Ausgaben der GKV steigen auch weiter stark an!



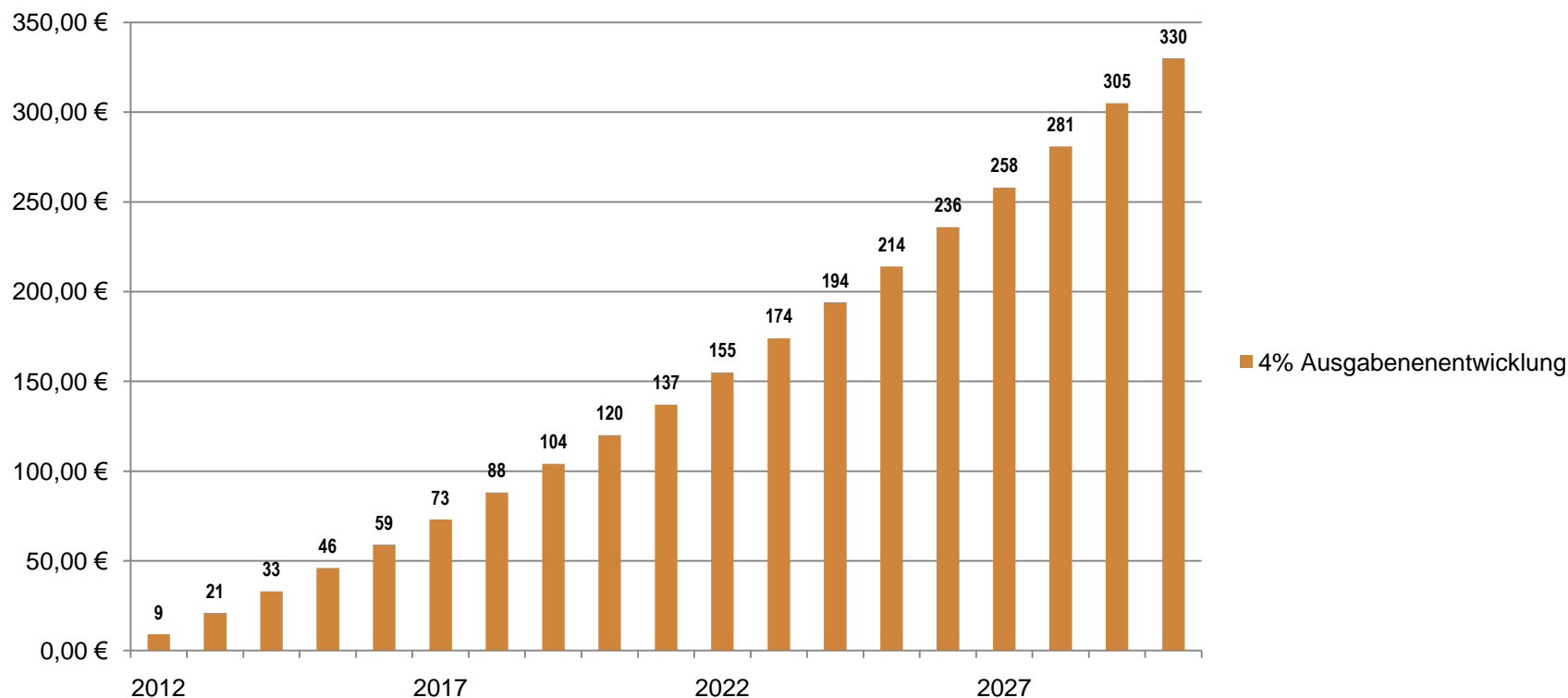
Quelle: IGKE

Bis zu diesem Einkommen bekommt man künftig Sozialausgleich!



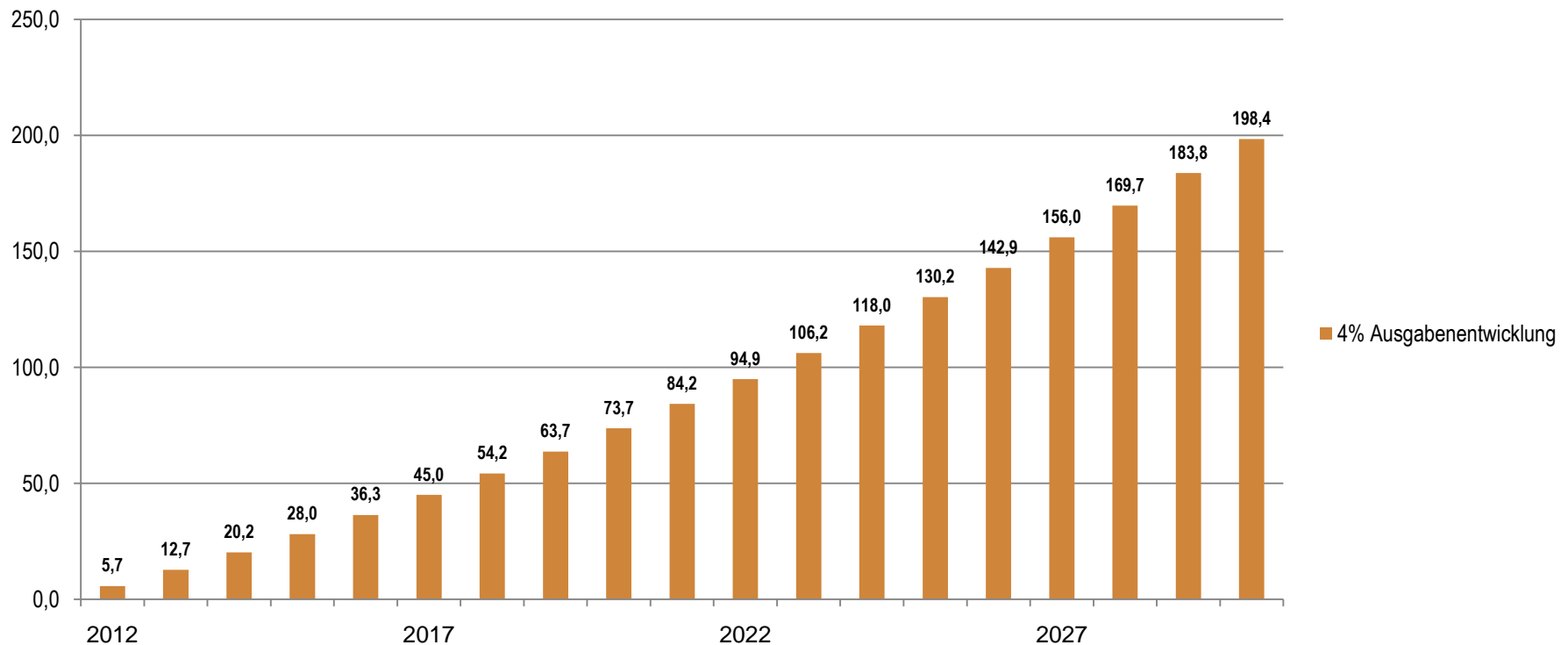
Quelle: IGKE

So hoch ist künftig die monatliche Kopfprämie!



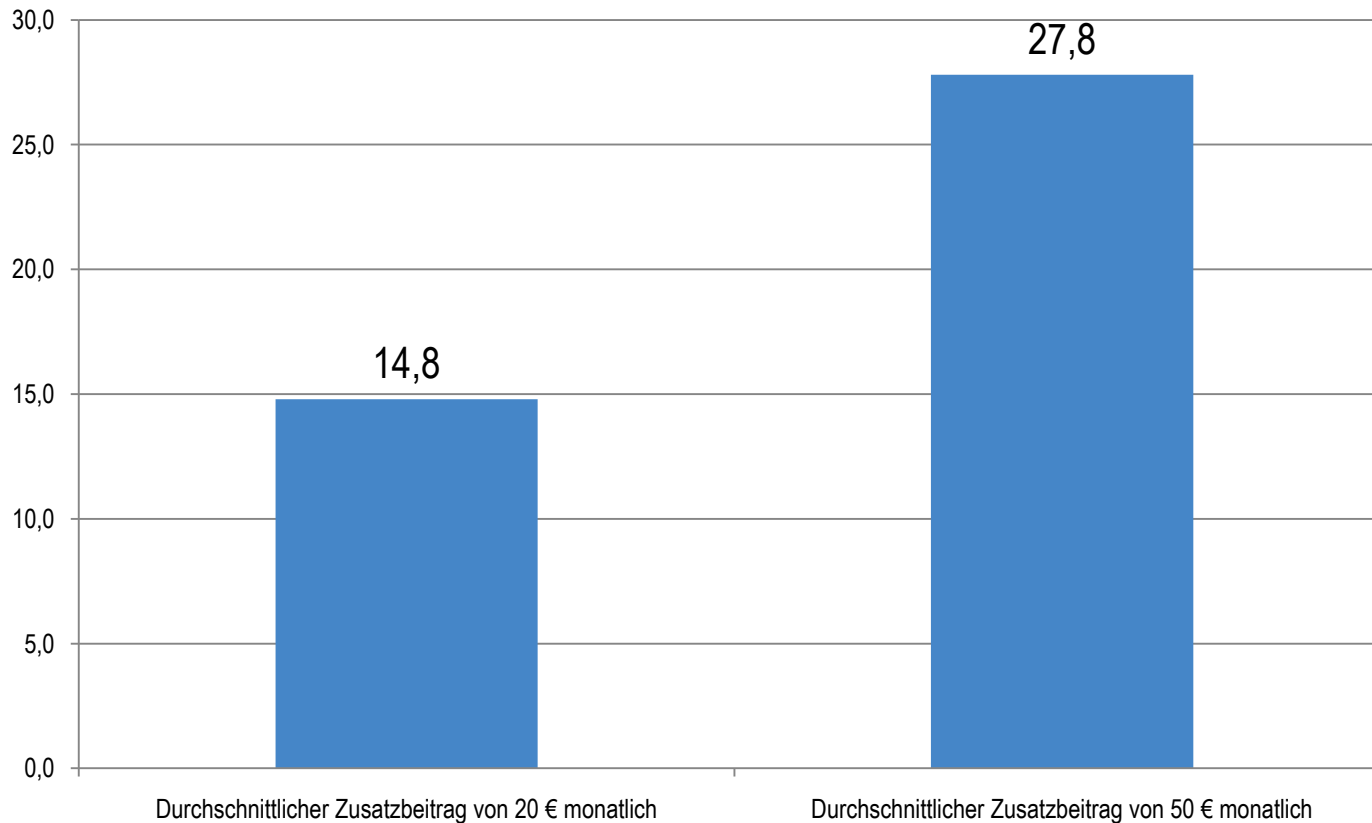
Quelle: IGKE

Die Milliarden Euro, die die Versicherten durch Kopfprämien bezahlen müssen!



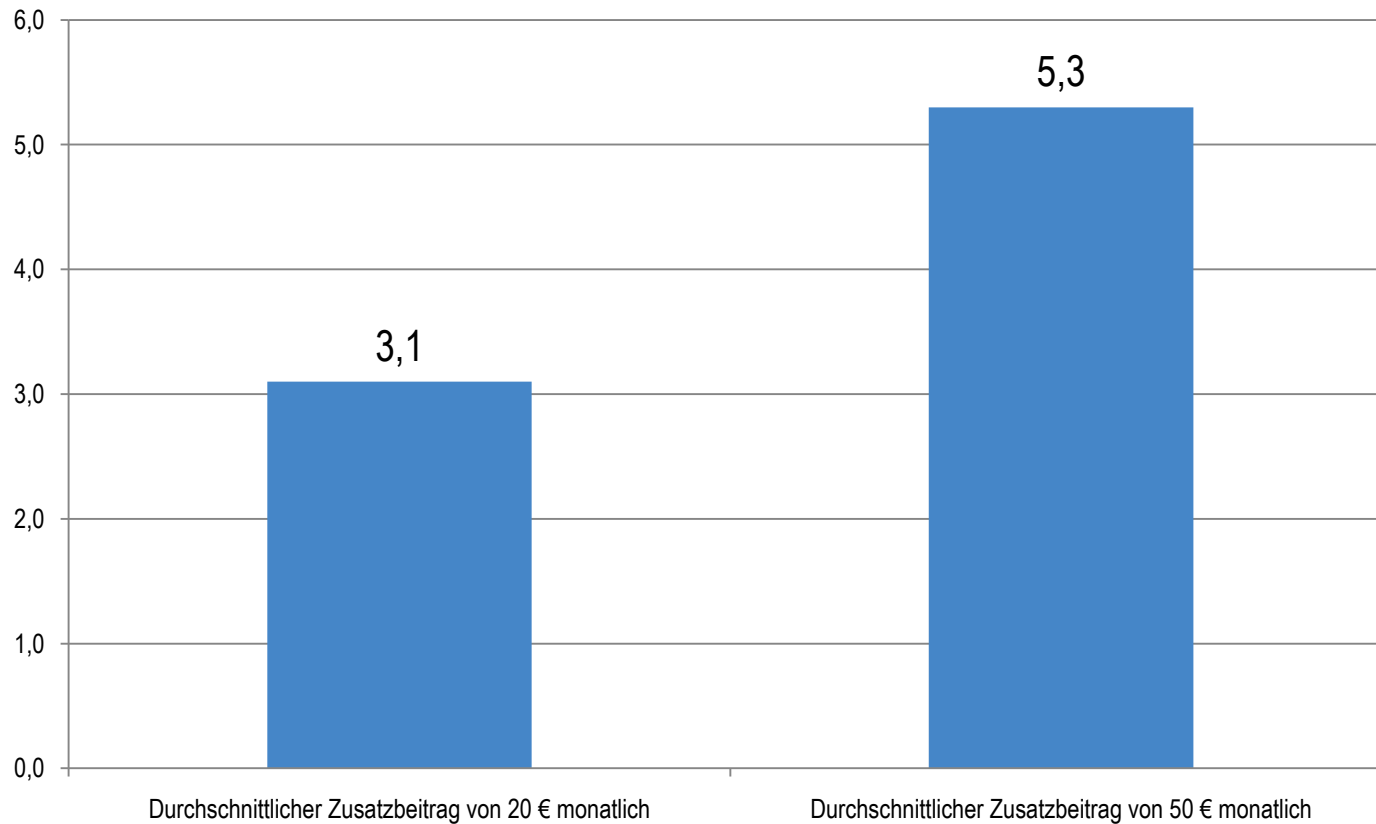
Quelle: IGKE

Soviele Millionen Haushalte brauchen einen Sozialausgleich (mindestens eine Person im Haushalt durch 2% Regel betroffen)



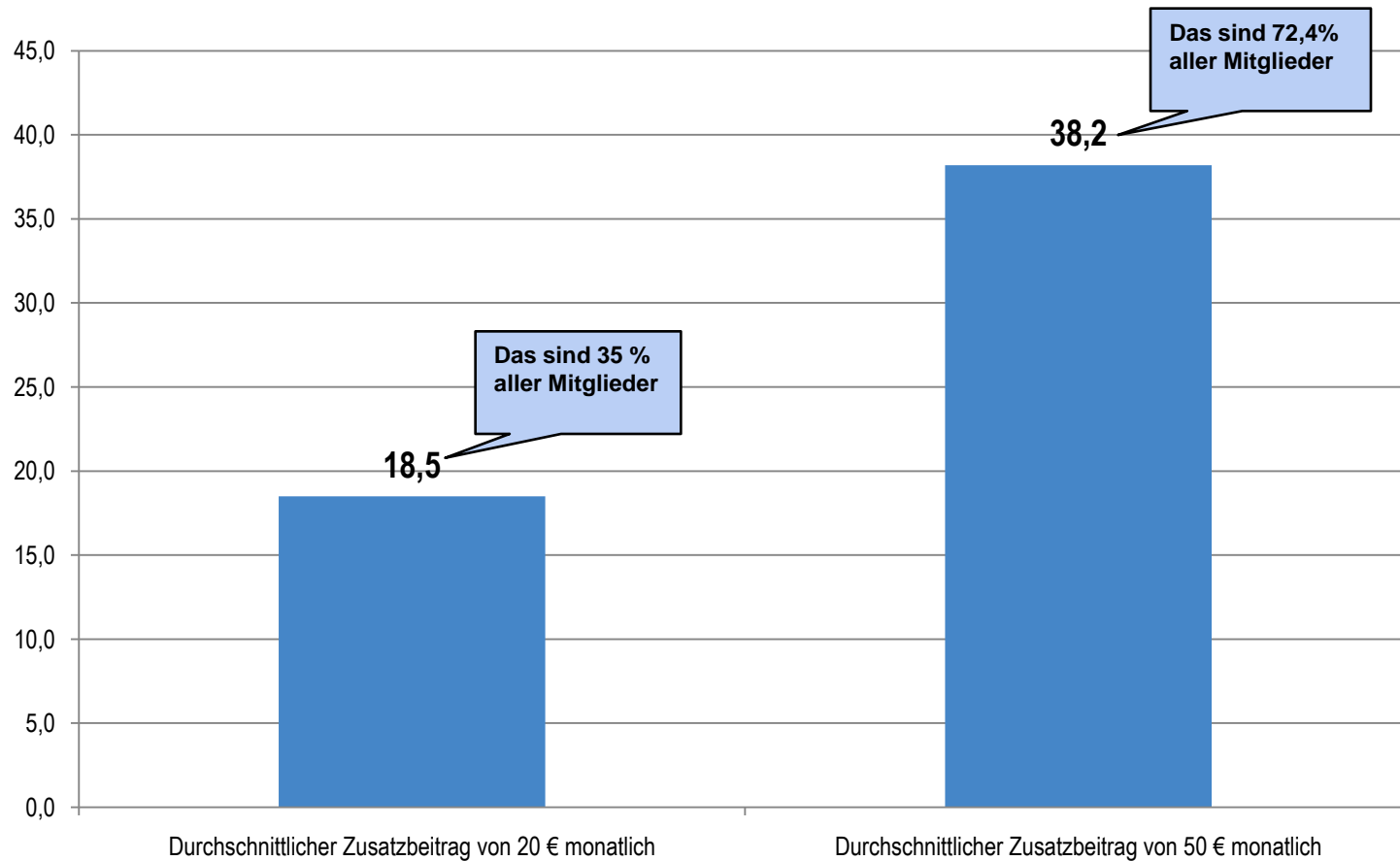
Quelle: IGKE

Soviele Millionen Haushalte mit Kindern unter 16 brauchen einen Sozialausgleich



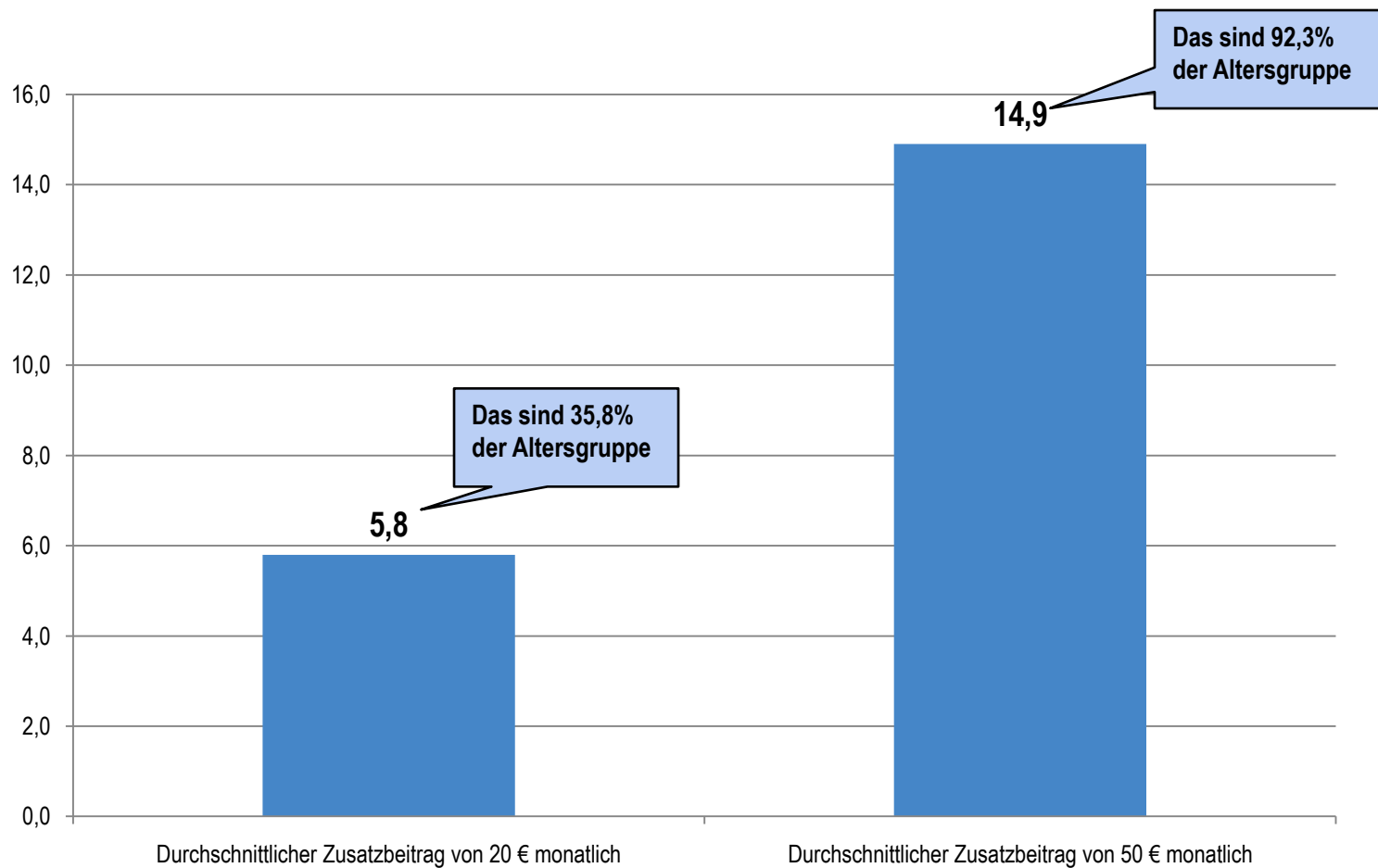
Quelle: IGKE

Vom Sozialausgleich betroffene Millionen GKV-Mitglieder



Quelle: IGKE

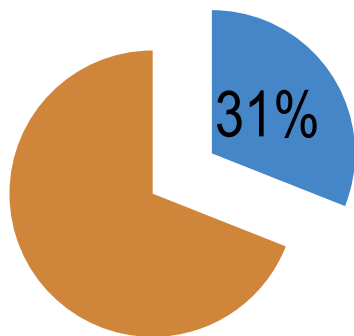
Vom Sozialausgleich betroffene Millionen GKV-Mitglieder, 65-jährig oder älter,



Quelle: IGKE

Anteil der 65-jährigen oder älter an allen Sozialausgleichsfällen

Durchschnittlicher Zusatzbeitrag
von
20 € monatlich



Durchschnittlicher Zusatzbeitrag
von
50 € monatlich

